

新型コロナウイルスの影響による対応と現状

宇部市交通局

運行について

1 路線バス

- (1) 平日を土曜ダイヤで運行しました。(4/27～4/30の4日)(△6,700 km)
- (2) 平日を特別ダイヤで運行しました。(5/13～5/22の8日)(△10,900 km)
- (3) 山口宇部空港連絡バスは、空港を発着する航空便の運休に伴い一部運休しています。
(△36,900 km)

2 貸切バス

- (1) 一般の旅行については、中止によりほとんどの団体様がキャンセルとなっています。
- (2) 市内小学校の社会見学や修学旅行については、9月初旬まで見送りとなりました。
- (3) 交通局が主催するツアーについては、3月から自粛しています。

感染拡大予防の取組

新型コロナウイルスの感染拡大の予防のため、国土交通省からの要請等を踏まえ、次のとおり対応しております。ご利用のお客様にも、手洗い、うがい、咳エチケットなどの感染拡大予防へのご協力をお願いしています。

- ・車両の運転席周辺、つり革、手すり等の定期的な消毒
- ・バス車内の強制換気及び起終点でのドア開けによる換気、一部の窓を開けての運行
- ・最前列の左右2箇所の座席を使用中止
- ・空港特急バスにお客様用の消毒剤を設置
- ・バス運転士のマスク着用
- ・職員の手洗い、うがい、手指消毒剤による消毒の徹底
- ・職員の健康管理（点呼時の体調確認等）の徹底

その他

宇部市近郊の高校や大学等が休校となり、その期間中は通学でのバス利用ができなくなりました。

加えて、この先第二波、第三波が危惧され、通学の有無がバス離れや定期券の利用控えを一気に加速することも懸念されました。

これらのことから、回復還元としての目的はもとより、今後のバス利用離れの抑制を図るため、「通学フリー定期券」の減額販売や期限延長措置を行いました。

このことによる減収見込みは、単純計算で試算すると、約713千円になります。

貸切事業は、「総合支援学校送迎」と「フジグランシャトル便」のみの実施となっており、一般貸切車両の活用はしておりません。

そのため、この先の受注見込み、臨機応変な保険手続きを行うことを前提に6月から、貸切車両の任意保険を一時解約しています。

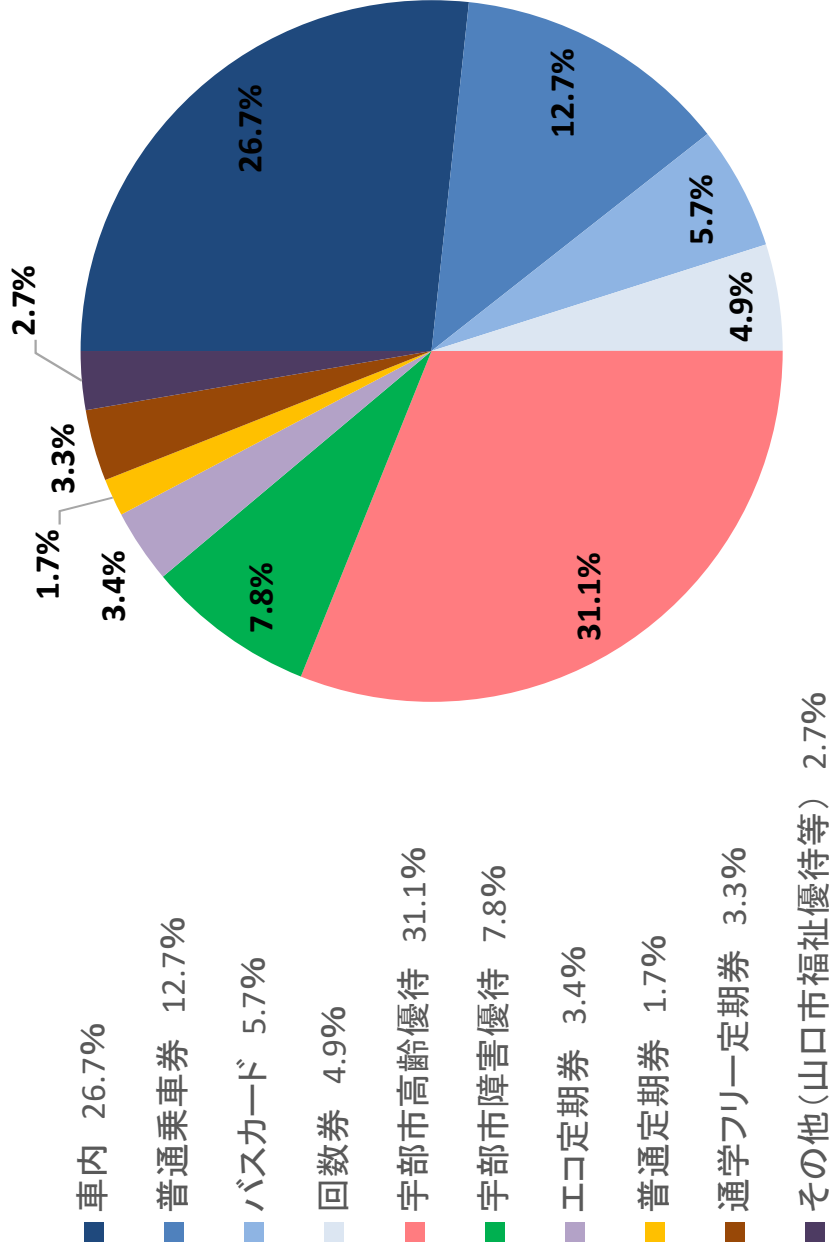
効果額は、1台当たり月1万円程度で、対象車両は7台あります。

※6月末時点での状況

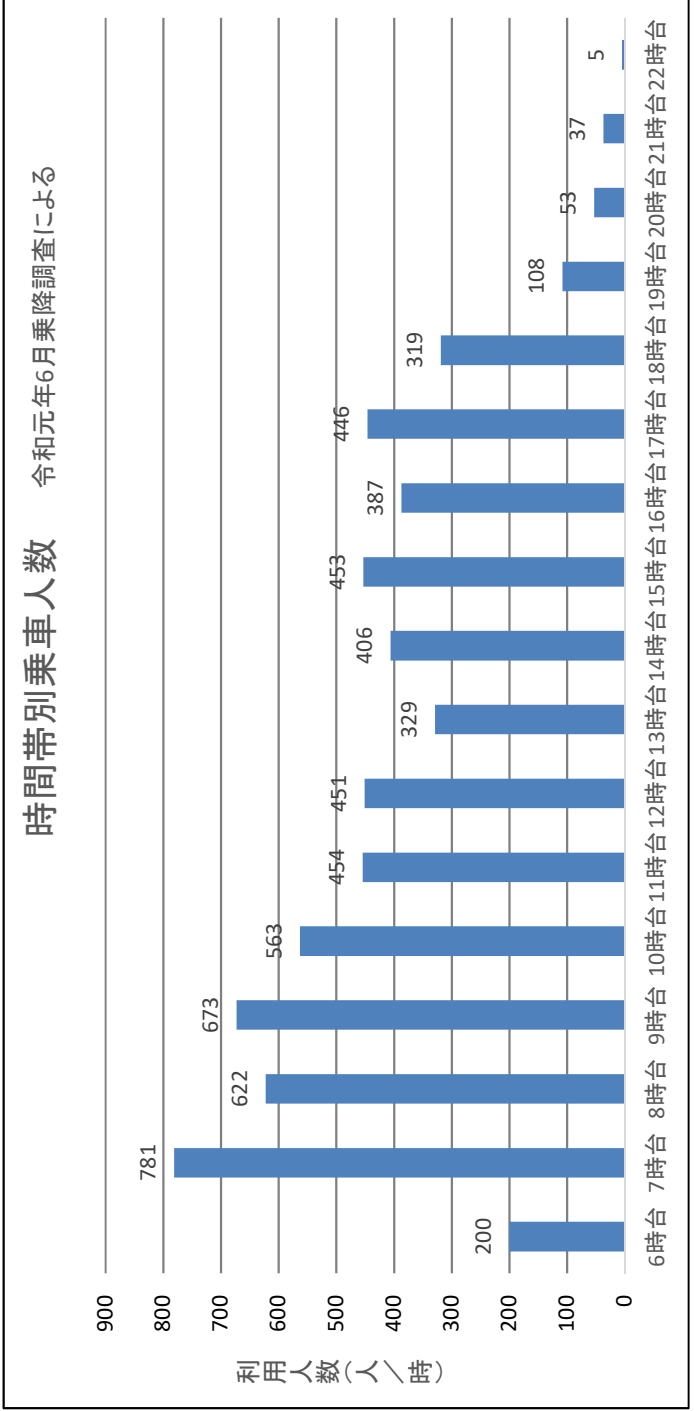
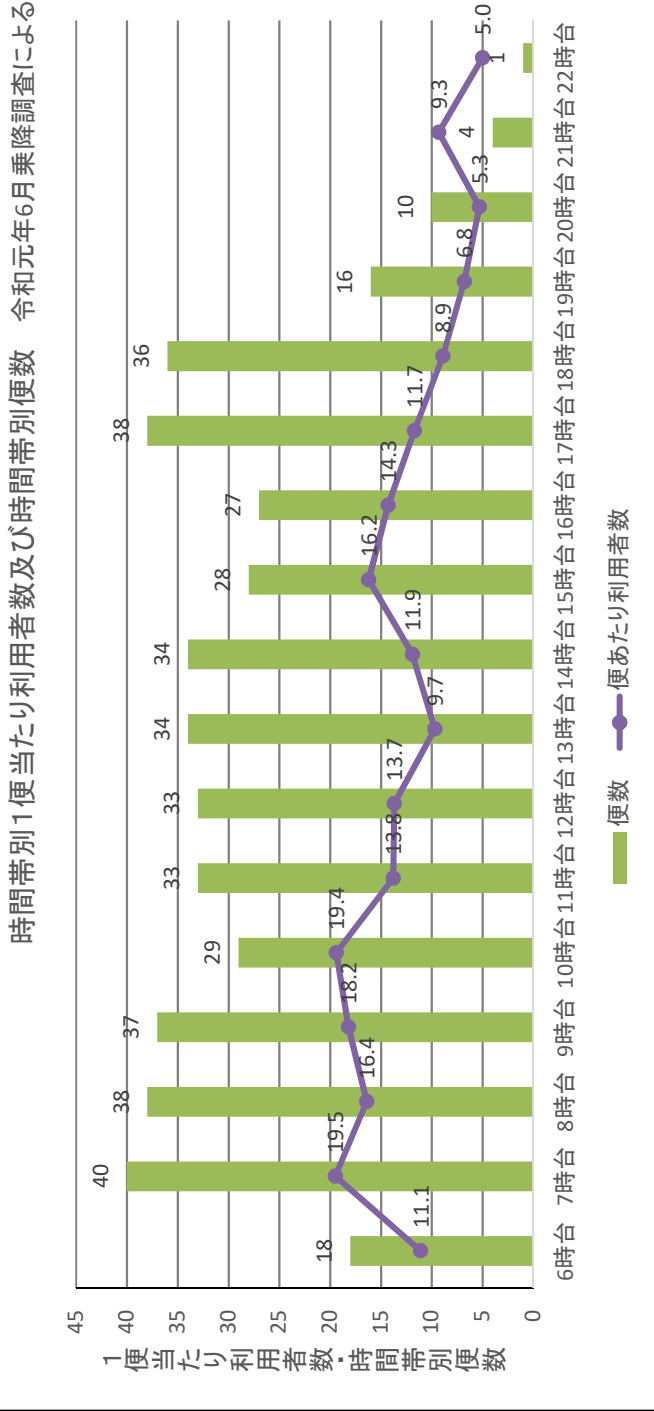
運賃支払方法	種別	金額
現金・切符等	車内	132,530
	普通乗車券	62,953
	バスカード	28,205
高齢優待	回数券	24,467
	宇部市高齢優待	154,237
障害優待	宇部市障害優待	38,810
エコ定期券	エコ定期券	16,904
通勤	普通定期券	8,532
通学	通学フリー定期券	16,478
その他	山口市福祉優待	13,264
	合計	496,380

単位：千円

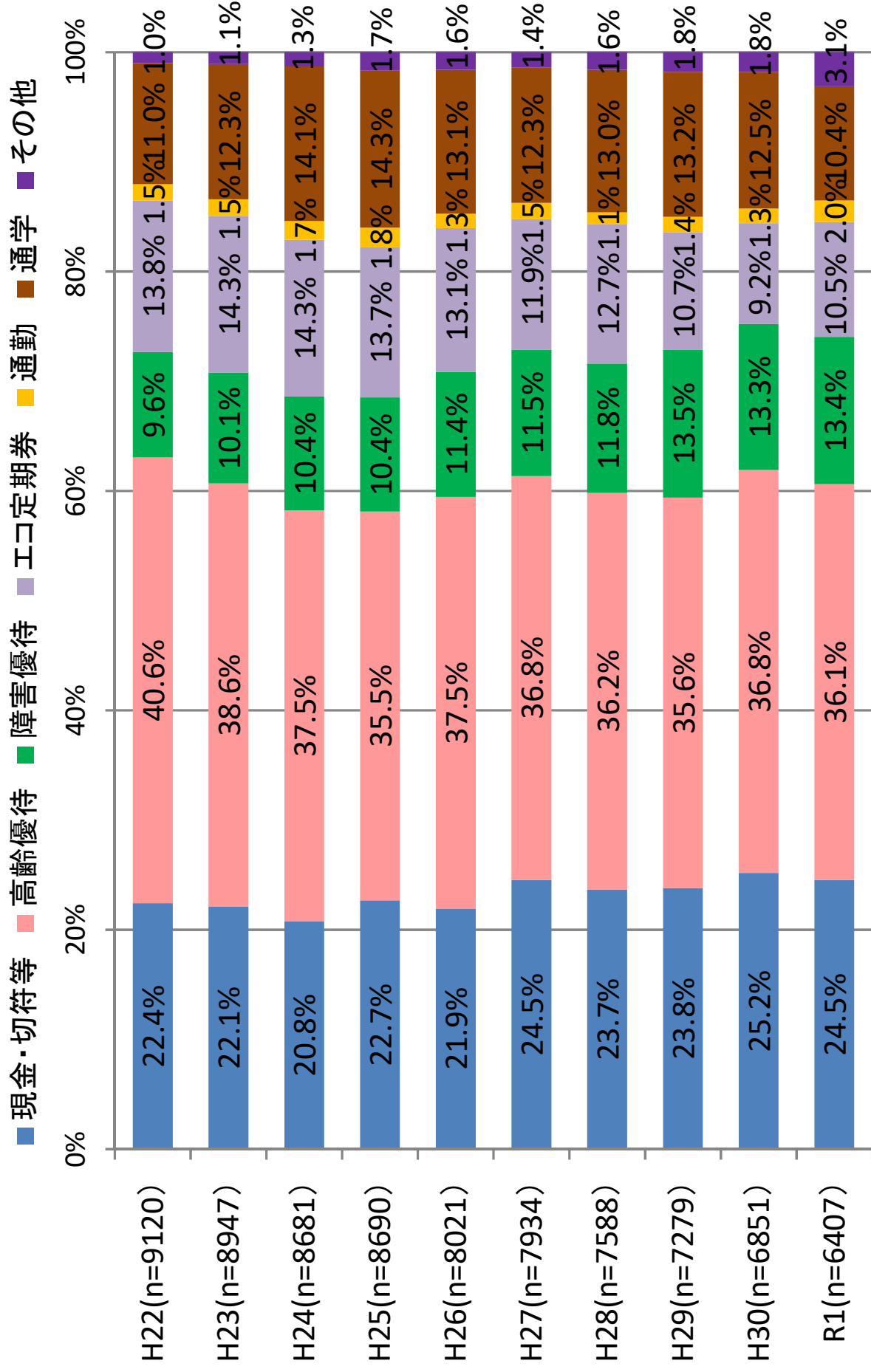
令和元年度乗合自動車収入種別割合



令和元年度交通事業会計決算見込み(税込み)



運賃支払方法別利用者割合の推移



路線別収支表

期間：平成30年10月1日～令和元年9月30日

NO	路線	実車キロ km	経常収益 A 千円	経常費用 B 千円	損益 A-B 千円	経常収支率 %	備 考
1	山口宇部空港線	195,115.1	70,939	69,672	1,267	101.8%	
2	新山口線	411,235.5	94,350	146,846	△52,496	64.3%	
3	阿知須線	180,529.5	47,336	64,463	△17,127	73.4%	
4	中央病院線	109,394.9	23,304	39,062	△15,758	59.7%	
5	小野田線	87,477.4	11,464	31,237	△19,773	36.7%	
6	西ヶ丘日赤線	50,280.3	9,309	17,954	△8,645	51.8%	
7	片倉線	41,265.7	6,481	14,735	△8,254	44.0%	
8	萩原線	124,306.8	30,105	44,387	△14,282	67.8%	
9	萩原循環線	106,751.3	26,140	38,119	△11,979	68.6%	
10	西宇部線	65,946.6	15,828	23,548	△7,720	67.2%	
11	厚東線	142,582.7	34,309	50,914	△16,605	67.4%	
12	黒石線	132,204.0	26,257	47,207	△20,950	55.6%	
13	八幡宮線	69,461.7	9,612	24,803	△15,191	38.8%	
14	小野線	122,167.4	18,431	43,624	△25,193	42.2%	
15	開線	92,327.5	18,485	32,967	△14,482	56.1%	
16	東新川線	44,461.4	6,766	15,876	△9,110	42.6%	
17	小羽山線	65,098.1	13,113	23,245	△10,132	56.4%	
18	小羽山・中山線	103,648.9	24,383	37,011	△12,628	65.9%	
19	沖の山線	3,250.4	594	1,159	△565	51.3%	
20	東部市内循環線	60,812.7	8,457	21,715	△13,258	38.9%	
21	市街地循環線	24,640.6	1,595	8,798	△7,203	18.1%	
合 計		2,232,958.5	497,258	797,342	△300,084	62.4%	

系統別収支表

期間：平成30年10月1日～令和元年9月30日

NO	路線 番号	路線	起点	経由地	終点	運行回数※			距離 km	実車キロ km	経常収益 A 千円	経常費用 B 千円	損益 A-B 千円	経常収支率 %	備考
						平日	土	日祝日							
1	2	山口宇部空港線	新山口駅	山口宇部道路	山口宇部空港	9.0	9.0	9.0	23.3	153,207.6	63,358	54,708	8,650	115.8%	自主運行
2	3	山口宇部空港線	宇部新川駅	松山町二丁目	山口宇部空港	9.0	9.0	9.0	5.2	34,163.9	5,672	12,199	△6,527	46.5%	宇部市単独補助
3	S1	山口宇部空港線	宇部新川駅	フジグラン宇部	山口宇部空港	3.0	0.0	0.0	5.4	7,743.6	1,909	2,765	△856	69.0%	〃
4	1	新山口線	宇部新川駅	特急) 山口宇部道路	新山口駅	8.5	8.5	8.5	26.9	166,691.8	35,218	59,523	△24,305	59.2%	国庫補助
5	E9	新山口線	宇部新川駅	サンパークあじす・東岐波商 業団地前	新山口駅	7.0	7.0	7.0	30.7	156,890.5	39,041	56,024	△16,983	69.7%	〃
6	E8	新山口線	宇部新川駅	サンパークあじす・日の山園	新山口駅	3.0	3.0	3.0	30.6	67,019.2	15,418	23,931	△8,513	64.4%	〃
7	E7	新山口線	宇部新川駅	日の山園	新山口駅	1.0	1.0	1.0	28.5	20,634.0	4,673	7,368	△2,695	63.4%	〃
8	E6	阿知須線	宇部新川駅	今村	サンパークあじす	3.5	3.5	3.0	18.0	44,517.7	12,969	15,896	△2,927	81.6%	〃
9	E4	阿知須線	宇部新川駅	今村・ミスターマックス宇部 店	サンパークあじす	4.5	4.0	3.5	18.3	56,507.1	13,655	20,178	△6,523	67.7%	〃
10	E5	阿知須線	宇部新川駅	山口宇部医療センター・ミス ターマックス宇部店	サンパークあじす	5.5	3.5	3.0	20.3	69,768.5	19,752	24,913	△5,161	79.3%	〃
11	E3	阿知須線	宇部新川駅	今村	阿知須駅前	1.0	0.5	0.5	16.2	9,736.2	960	3,476	△2,516	27.6%	〃
12	E1	中央病院線	宇部新川駅	床波	宇部興産中央病院	8.0	4.0	4.0	10.6	51,131.5	12,467	18,258	△5,791	68.3%	宇部市単独補助
13	E2	中央病院線	宇部新川駅	岬町一丁目・床波	宇部興産中央病院	2.0	3.5	3.0	13.0	22,822.7	3,062	8,149	△5,087	37.6%	〃
14	12	中央病院線	宇部新川駅	岬町一丁目・山口宇部空港・ 村松	宇部興産中央病院	3.5	2.0	2.0	16.3	35,440.7	7,775	12,655	△4,880	61.4%	〃
15	W8	小野田線	小野田営業所	大学病院前	常盤町二丁目	13.5	7.0	6.0	10.9	87,477.4	11,464	31,237	△19,773	36.7%	国庫補助
16	62	西ヶ丘日赤線	西ヶ丘入口	ゆめタウン宇部	日赤前	3.5	3.0	3.0	10.5	25,504.5	3,703	9,107	△5,404	40.7%	〃
17	61	西ヶ丘日赤線	日赤前	ゆめタウン宇部	西ヶ丘	3.5	3.0	3.0	10.2	24,775.8	5,606	8,847	△3,241	63.4%	〃
18	21	片倉線	宇部新川駅	今村	片倉	1.0	1.0	1.0	11.1	8,037.7	928	2,870	△1,942	32.3%	宇部市単独補助
19	22	片倉線	宇部新川駅	あすとびあ六丁目	交通局	1.5	1.0	1.0	14.7	14,201.5	2,524	5,071	△2,547	49.8%	〃
20	31	片倉線	宇部新川駅	琴芝駅前	あすとびあ六丁目	3.0	3.0	3.0	8.7	19,026.5	3,029	6,794	△3,765	44.6%	〃
21	23	萩原線	宇部新川駅	ときわ公園	あかり園入口	3.0	5.5	5.5	9.5	26,601.8	7,167	9,499	△2,332	75.5%	〃
22	24	萩原線	宇部新川駅	岬町一丁目・ときわ公園	あかり園入口	2.0	0.5	0.5	11.9	12,879.5	3,483	4,599	△1,116	75.7%	〃
23	25	萩原線	宇部新川駅	ときわ公園・あすとびあ六丁 目	交通局	6.0	3.0	2.5	14.6	51,719.5	9,882	18,468	△8,586	53.5%	〃
24	26	萩原線	宇部新川駅	岬町一丁目・ときわ公園・あ すとびあ六丁目	交通局	2.5	2.5	2.5	17.0	33,106.0	9,573	11,821	△2,248	81.0%	〃
25	75	萩原循環線	宇部新川駅	神原公園・萩原・岬町一丁目	宇部新川駅	7.0	6.0	6.0	20.9	50,774.4	10,015	18,131	△8,116	55.2%	〃
26	76	萩原循環線	宇部新川駅	岬町一丁目・萩原・神原公園	宇部新川駅	7.0	8.0	8.0	20.9	55,976.9	16,125	19,988	△3,863	80.7%	〃
27	W1	西宇部線	宇部駅	宇部新川駅	常盤町二丁目	1.0	1.5	1.5	8.7	8,388.2	2,029	2,995	△966	67.7%	〃
28	W3	西宇部線	宇部駅	助田・フジグラン宇部	八王子	7.0	5.0	5.0	12.0	54,809.9	13,483	19,572	△6,089	68.9%	〃
29	W2	西宇部線	宇部駅	助田	八王子	0.5	0.0	0.0	11.5	2,748.5	316	981	△665	32.2%	〃

NO	路線番号	路線	起点	経由地	終点	運行回数※			実車キロ km	経常収益 A 千円	経常費用 B 千円	損益 A-B 千円	経常収支率 %	備考
						平日	土 日	日祝日						
30	W5	厚東線	木田	宇部駅・助田・フジグラン宇部	八王子	8.0	7.0	7.0	122,920.3	33,028	43,893	△10,865	75.2%	〃
31	W4	厚東線	木田	宇部駅・助田	常盤町二丁目	2.0	0.0	0.0	19,662.4	1,281	7,021	△5,740	18.2%	〃
32	W7	黒石線	宇部駅	ゆめタウン宇部・流川	常盤町二丁目	16.0	12.5	12.5	128,967.2	25,767	46,052	△20,285	56.0%	国庫補助
33	W6	黒石線	宇部駅	流川	常盤町二丁目	0.5	0.5	0.0	3,236.8	490	1,155	△665	42.4%	宇部市単独補助
34	N2	八幡宮線	宇部新川駅	神原公園	交通局	8.0	4.0	3.5	46,531.1	4,647	16,615	△11,968	28.0%	〃
35	N1	八幡宮線	宇部新川駅	神原公園	北迫新町	6.0	4.5	4.5	22,930.6	4,965	8,188	△3,223	60.6%	〃
36	N4	小野線	宇部新川駅	善和	十文字	4.0	4.0	3.5	88,641.6	11,833	31,653	△19,820	37.4%	〃
37	N3	小野線	宇部新川駅	善和	木田	3.5	2.0	2.0	33,525.8	6,598	11,971	△5,373	55.1%	〃
38	34	開線	宇部新川駅	神原公園・ひらき台	交通局	7.0	4.5	4.0	55,112.1	9,046	19,679	△10,633	46.0%	〃
39	33	開線	宇部新川駅	神原公園	ひらき台	6.5	4.5	4.5	33,056.8	9,108	11,804	△2,696	77.2%	〃
40	32	開線	宇部新川駅	宇部高校	ひらき台	1.5	0.0	0.0	4,158.6	331	1,484	△1,153	22.3%	〃
41	36	東新川線	宇部新川駅	東新川駅前	交通局	3.5	4.0	4.0	37,865.0	4,798	13,521	△8,723	35.5%	〃
42	35	東新川線	宇部新川駅	東新川駅前	ひらき台	2.0	0.0	0.0	6,596.4	1,968	2,355	△387	83.6%	〃
43	52	小羽山線	八王子	北小羽山二丁目	交通局	5.0	3.5	3.5	47,194.7	11,146	16,852	△5,706	66.1%	〃
44	51	小羽山線	宇部新川駅	北小羽山二丁目	交通局	2.5	3.5	3.5	17,903.4	1,967	6,393	△4,426	30.8%	〃
45	54	小羽山・中山線	宇部新川駅	東小羽山五丁目・中山	宇部駅	6.0	4.0	3.5	44,757.0	9,840	15,982	△6,142	61.6%	〃
46	55	小羽山・中山線	宇部新川駅	北小羽山二丁目・中山・フロンティア大学	宇部駅	7.0	5.0	4.5	56,812.6	14,215	20,287	△6,072	70.1%	〃
47	53	小羽山・中山線	小羽山入口	東小羽山五丁目・中山	宇部駅	0.5	0.0	0.0	2,079.3	328	742	△414	44.2%	〃
48	81	沖の山線	沖の山	興産本社前	宇部新川駅	1.0	0.0	0.0	1,338.4	347	477	△130	72.7%	〃
49	82	沖の山線	宇部新川駅	埠頭入口	リサイクルプラザ	1.0	0.0	0.0	1,912.0	247	682	△435	36.2%	〃
50	73	東部市内循環線	宇部新川駅	清水川・山口宇部空港・ときわ公園	宇部新川駅	0.0	4.0	4.0	8,356.8	1,621	2,984	△1,363	54.3%	国庫補助
51	74	東部市内循環線	宇部新川駅	ときわ公園・山口宇部空港・清水川	宇部新川駅	0.0	4.0	4.0	8,356.8	724	2,984	△2,260	24.3%	〃
52	73	東部市内循環線	宇部新川駅	清水川・山口宇部空港・ときわ公園・大学病院	宇部新川駅	4.0	0.0	0.0	16,060.8	3,222	5,735	△2,513	56.2%	〃
53	74	東部市内循環線	宇部新川駅	大学病院・ときわ公園・山口宇部空港・清水川	宇部新川駅	4.0	0.0	0.0	16,060.8	1,771	5,735	△3,964	30.9%	〃
54	11	東部市内循環線	宇部新川駅	清水川	丸山公園	2.5	2.0	2.0	11,977.5	1,119	4,277	△3,158	26.2%	宇部市単独補助
55	72	市街地循環線	宇部新川駅	川崎美術館前・琴芝駅前・大学病院	宇部新川駅	6.0	0.0	0.0	9,177.6	676	3,277	△2,601	20.6%	国庫補助
56	72	市街地循環線	宇部新川駅	川崎美術館前・琴芝駅前・大学病院正門口	宇部新川駅	0.0	5.0	5.0	3,907.5	167	1,395	△1,228	12.0%	〃
57	71	市街地循環線	宇部新川駅	大学病院・琴芝駅前・川崎美術館	宇部新川駅	5.0	0.0	0.0	7,648.0	627	2,731	△2,104	23.0%	〃
58	71	市街地循環線	宇部新川駅	大学病院正門口・琴芝駅前・川崎美術館	宇部新川駅	0.0	5.0	5.0	3,907.5	125	1,395	△1,270	9.0%	〃
計									2,232,958.5	497,258	797,342	△300,084	62.4%	

※片道 0.5回、往復 1.0回で計上

第2回

宇部市営旅客自動車運送事業審議会 席次表

TV電話参加

イーグルバス株式会社
谷島 賢 委員

名古屋大学
加藤 博和 委員

山口大学工学部

宇部市婦人会協議会

榎原 弘之 委員

藤井 恵子 委員

会長		副会長	
宇部商工会議所 西村 京子 委員		宇部フロンティア大学 付属香川高等学校 藤部 秀則 委員	事務局
宇部市社会福祉協議会 岡村 元美 委員		宇部市PTA連合会 川崎 裕美 委員	事務局
宇部市自治会連合会 有馬 道男 委員		宇部市常盤通振興会 宮崎 毅 委員	オブザーバー
宇部市コミュニティ 推進地区連絡協議会 婦木 澄男 委員		うべ交通まちづくり市民会議 村上 ひとみ 委員	オブザーバー
公募市民 川本 吉治 委員		宇部市老人クラブ連合会 宮田 洋子 委員	

スクリーン

事務局

