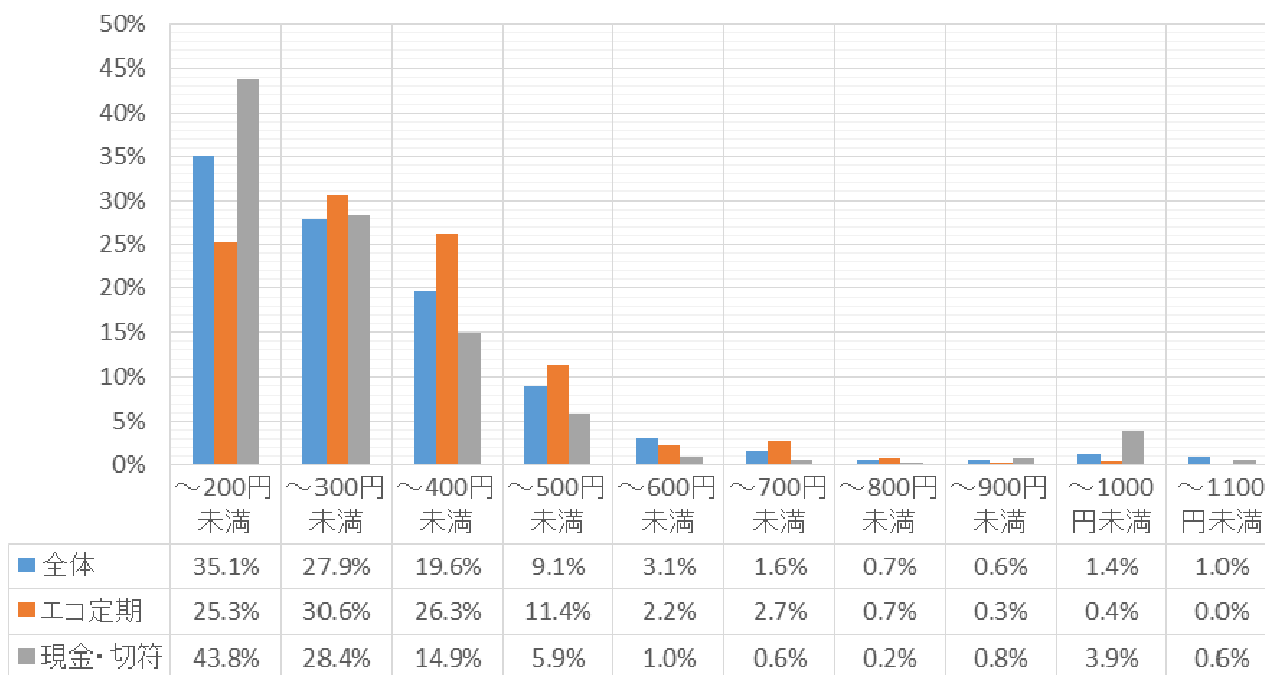


エコ定期券と現金・切符の利用者運賃帯ごとの分布（令和元年度OD調査による）

- ・エコ定期利用者は現金・切符利用者よりも長距離区間乗車する傾向にある。
- ・「～1000円未満」で現金・切符利用者の割合が多いのは、宇部新川駅から新山口駅間の特急便の利用者による。

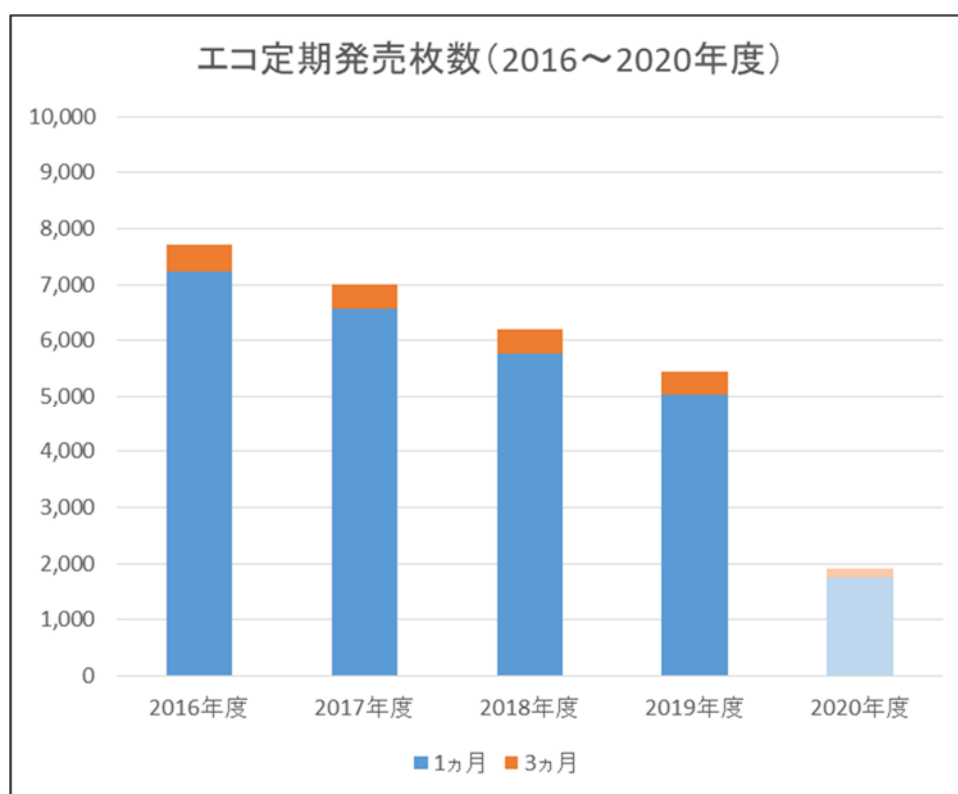
図1

運賃帯別利用者割合（空港特急除く）



エコ定期券の発売枚数推移（2016年～2020年）

図2



通学フリー定期券の利用状況（令和元年度OD調査による）

全利用回数のうち学校の最寄りバス停以外での利用回数

表1

通学フリー合計利用回数(日)	637(100.0%)
内、乗降ともに学校最寄りバス停以外	84(13.2%)

学校最寄りバス停以外の利用時間帯

表2

時間帯	利用回数
6時台	2
7時台	30
8時台	1
9時台	4
10時台	0
11時台	4
12時台	4
13時台	1
14時台	1
15時台	4
16時台	5
17時台	13
18時台	10
19時台	4
20時台	0
21時台	1
合計	84

平成26年（2014年）4月の消費税改定による運賃値上げの影響分析

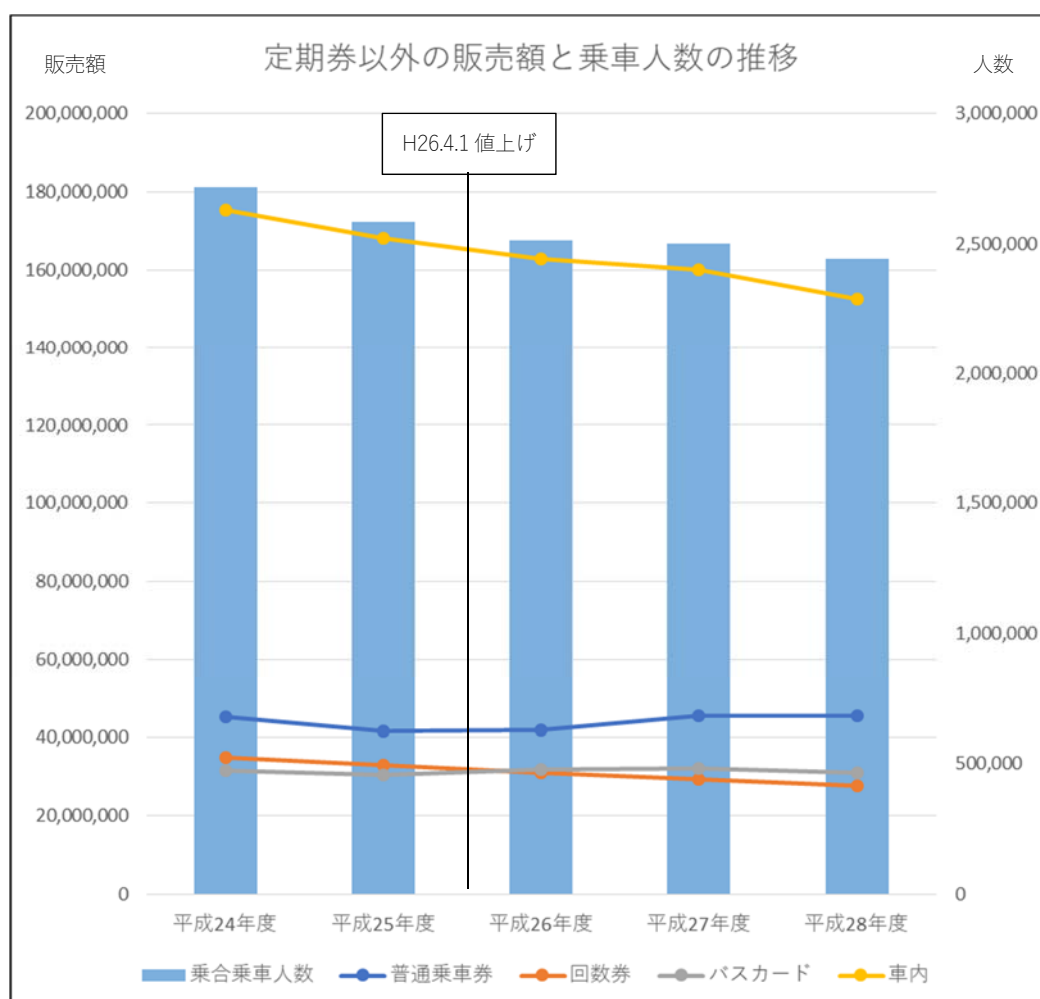
各種乗車券の販売金額の状況

表3

区分		平成24年度	平成25年度	平成26年度	平成27年度	平成28年度
定期外	普通乗車券	45,258,562	41,629,624	41,707,470	45,443,659	45,395,205
	回数券	34,913,180	32,902,128	31,067,432	29,291,803	27,463,079
	バスカード	31,410,535	30,397,768	31,668,209	32,043,422	30,834,450
	車内	175,496,408	168,002,634	162,947,896	160,152,300	152,681,229
	小計	287,078,685	272,932,154	267,391,007	266,931,184	256,373,963
定期	通勤・通学定期券	7,381,554	6,866,113	6,897,274	7,593,091	8,102,810
	エコ定期券	24,714,134	25,285,159	25,567,753	23,882,641	21,810,060
	スクール定期券	21,793,425	22,215,508	20,574,988	20,622,659	20,794,454
	小計	53,889,113	54,366,780	53,040,015	52,098,391	50,707,324
計	340,967,798	327,298,934	320,431,022	319,029,575	307,081,287	
高齢者、障害者優待乗車証繰入金	204,829,276	201,279,997	207,725,003	206,381,946	204,167,349	
合計	545,797,074	528,578,931	528,156,025	525,411,521	511,248,636	

(車内のうち)

山口市高齢・障害福祉制度収入	6,643,000	7,119,240	9,114,862	8,079,112	8,232,778
乗合乗車人数	2,720,025	2,586,237	2,515,215	2,501,429	2,440,633
客単価	125.4	126.6	127.4	127.5	125.8
前年比					
定期外売上高	93.2%	95.1%	98.0%	99.8%	96.0%
乗合乗車人数	97.7%	95.1%	97.3%	99.5%	97.6%



利用者動向の状況

表 4

運賃帯	値上げ幅	H25利用数 (回)	H26利用数 (回)	変化率 (%)	1円当たり 変化率(pt)
100円台	値上げなし	244	210	-13.9	-
	10円値上げ	43	68	58.1	5.8
200円台	値上げなし	30	39	30.0	-
	10円値上げ	144	153	6.3	0.6
	20円値上げ	19	17	-10.5	-0.5
300円台	値上げなし	2	1	-50.0	-
	10円値上げ	48	47	-2.1	-0.2
	20円値上げ	1	1	0.0	0.0
400円台	10円値上げ	15	18	20.0	2.0
500円台	20円値上げ	3	6	100.0	5.0
600円台	20円値上げ	2	1	-50.0	-2.5
800円台	20円値上げ	7	13	85.7	4.3
900円台	30円値上げ	30	10	-66.7	-2.2

他地域において大幅な値上げをした場合の事例

東京都東村山市が平成26年6月に実施

改定概要

均一運賃（先払い）		現行	平成26年6月1日～改定	
		現金運賃	IC運賃	現金運賃
中学生以上	一般	100円	→	175円 180円
	障害者 介助者	100円	→	88円 90円
子ども （小学生）	一般	100円	→	88円 90円
	障害者	100円	→	44円 50円
未就学児		無料	→	保護者（大人）1名当たり、 未就学児2名まで無料
回数券		100円券 11枚つづり 1,000円	→	90円券12枚つづり 1,000円

事前の予測

乗車人数が15%減るが、収入が50%増える

	値上げ前【年間】	値上げ後予想【年間】	
現金	194,412	153,220	
回数券	132,361	112,507	
割引	0	12,030	
乗車人数	326,773	277,757	-15%
現金	19,441,200	100 27,119,940	177
回数券	11,784,100	89 18,788,669	167
割引	0 -	962,400	80
収入	31,225,300	96 46,871,009	169
			50%

結果（2016.1～4月と2017.1～4月の比較）

乗車人数が22%減ったが、収入は32%増えた

	1月	2月	3月	4月	小計	月平均
H26	30,562	32,803	37,233	33,890	134,488	33,622
H27	24,558	25,263	27,402	27,679	104,902	26,226
乗車人数	-20%	-23%	-26%	-18%	-22%	
H26	2,788,191	3,020,379	3,603,620	2,886,388	12,298,578	3,074,645
H27	3,800,877	3,930,575	4,206,824	4,283,294	16,221,570	4,055,393
収入	136%	130%	117%	148%	132%	

電車とバスの共通定期券の事例

富山地方鉄道㈱ホームページより

乗車券のご案内 Ticket Info

市内電車・バス共通定期券

通勤1箇月持参人

市電・バス地帯制共通

'09.04.01 から
'09.04.30 まで
999,999 円
〒 知り様 男性

市内電車とバス地帯制区間(富山駅前から240円の区間)が乗り放題です。

【通勤定期券】
1ヶ月：11,500円
3ヶ月：32,780円
6ヶ月：62,100円

[前のページへ戻る](#)

熊本電気鉄道㈱ホームページより

定期券のご案内

券種	内容	料金	発売駅
電車バス共通 通勤定期券	電車の定期券が、バスの定期券の高い運賃(追加料金は必要ありません。)をお支払いいただくと、電車・バス共通定期券としてご利用いただけます。	料金表に無い区間についてはお問い合わせください。 料金表	北熊本駅 096-343-2552 6:30~19:00
電車バス共通 通学定期券	ご利用方法としましては、定期券区間内であれば、電車・バスのどちらでも使えるお得な定期券です。	料金表に無い区間についてはお問い合わせください。 料金表	
電車のみ 通勤定期券	通勤定期券は毎日、往復でご利用された場合の普通運賃の約4割引です。	料金表	
電車のみ 通学定期券	通学定期券は普通運賃の約5割引になります。	料金表	
片道定期券	片道だけという方のための定期券。ご利用方法としましては、お子様の	定期券額の半額。 (計算上発生しました	

共通定期券



共通定期券とは、鉄道線の指定駅間と対応バス停留所(指定区間)で、いずれか高い定期運賃で両方ともご乗車できるお得な定期券です。

発売券種

通勤定期 1ヶ月・2ヶ月・3ヶ月

通学定期 1ヶ月・2ヶ月・3ヶ月・4ヶ月

共通定期券の一例 (市原～金沢駅間の場合)

市原～(バス)～鶴来駅～(バス)～金沢駅

市原～(バス)～鶴来駅++(鉄道)++野町駅～(バス)～金沢駅